

## 板书特别提示

请监考人员考试前务必在黑板上书写以下内容：

听力频段：东校区使用调频 FM87.6MHz，西校区使用调频 FM85.0MHz

### 英语四级特别提示

#### 本考场全程录像监控

09:00 发答题卡 1 和答题卡 2 和试题册（考生  
不得提前翻阅），粘贴条形码

09:10 考试正式开始，开始做写作部分

09:40 听力考试开始，佩戴耳机

10:05 听力考试结束，摘下耳机，收答题卡 **1**

11:20 考试结束，收试题册和答题卡 **2**

### 英语六级特别提示

#### 本考场全程录像监控

15:00 发答题卡 1 和答题卡 2 和试题册（考生  
不得提前翻阅），粘贴条形码

15:10 考试正式开始，开始做写作部分

15:40 听力考试开始，佩戴耳机

16:10 听力考试结束，摘下耳机，收答题卡 **1**

17:25 考试结束，收试题册和答题卡 **2**

## 英语四、六级题本说明

全国大学英语四、六级考试为“多题多卷”模式，即在同一考场内采用内容不同的试题组成的多套试卷实施考试，多套试卷之间的难度差异通过试卷之间的等值计算来得到平衡，因此考生的报道成绩不会因其所答试卷的不同而受影响。

请考生在正式开始作答前，按要求正确填写（涂）答题卡1和答题卡2上的准考证号、姓名等信息后，还应将试题册背面的条形码粘贴条揭下后粘贴至答题卡1左上角的条形码粘贴框内，并正确填写试题册背面的准考证号和姓名。不正确填写（涂）个人信息，错贴、漏贴条形码将按违规处理。

1. 正确填写试题册背面的准考证号和姓名。

未得到监考教师指令前，不得翻阅该试题册！

Part IIWriting(30 minutes)

作文题目

请用黑色签字笔在答题卡1指定区域内作答，在试题册上的作答无效！

请认真填写以下信息：

准考证号：

1	1	0	1	1	1	3	1	1	0	1	0	0	0	1
---	---	---	---	---	---	---	---	---	---	---	---	---	---	---

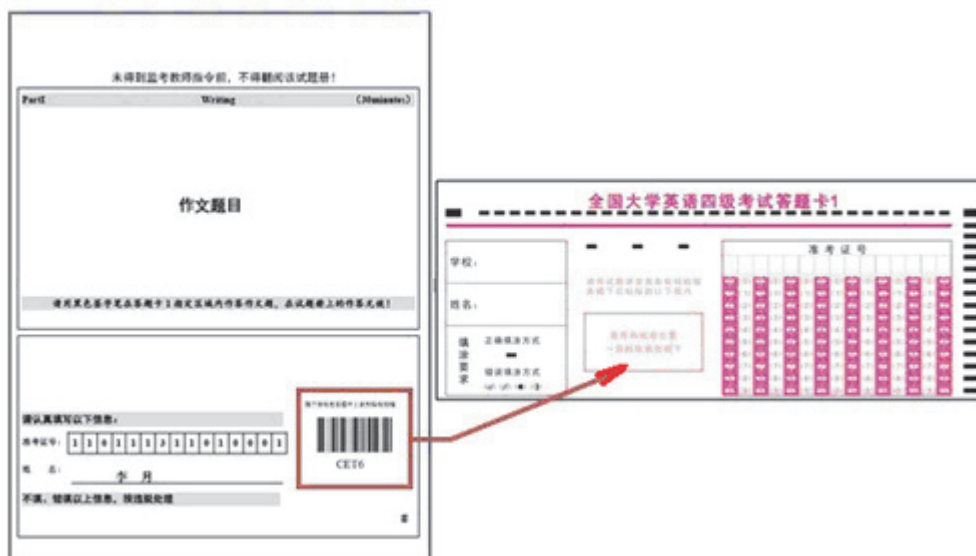
姓 名： 李 月

请在此处将答题卡1条形码粘贴

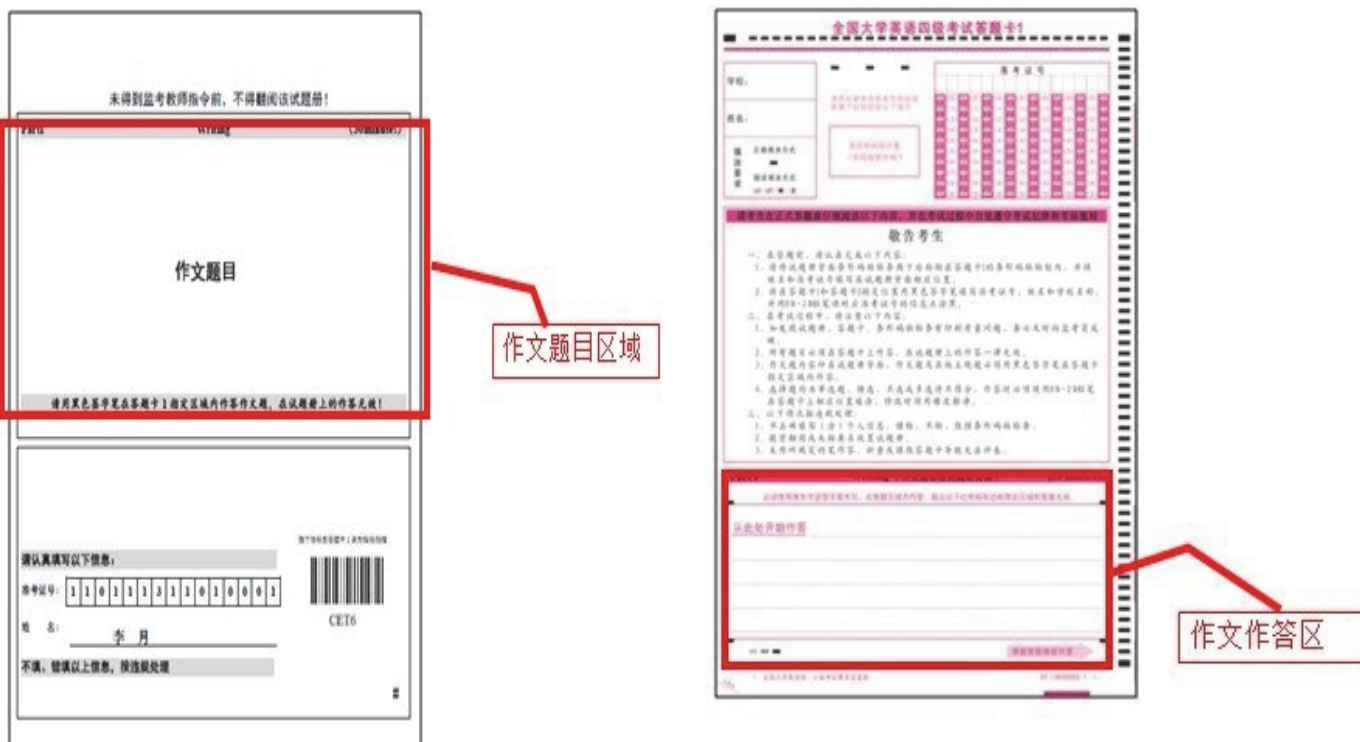
  
CET6

不准错填以上信息，按违规处理

2. 将试题册背面的条形码粘贴条揭下后粘贴至答题卡1左上角的条形码粘贴框内。



3. 第一部分是作文，题目印在试题册的背面；考试正式开始后请考生在答题卡1指定位置上作答。



## 监考注意事项

1. 四级、六级均分为若干考务小组，考务小组负责考场的考务和各考场的巡查工作，解决考试过程中的问题，监考老师在监考过程中遇到不能解决的问题，请及时反馈到考务小组。
2. 所有监考教师分配到对应考务小组，考试所有材料和物品坚持“从哪里领取就送到哪里”的原则，不得串组。
3. 监考注意事项：
  - (1) 仔细阅读“操作规程”，严格按照要求操作。
  - (2) \*全部监考人员严禁携带通讯工具进入考场。本次监考领取、分发、收缴考场全程在同一教学楼。东、西校监考人员由主、副监考共同领取试卷和考务材料，直达考场，中途不得以任何理由在其他地方逗留。\*考试试卷袋外加封一层防伪薄膜，在进行清点交接时，务必认真检查防伪薄膜的完整性，一旦发现破损，必须第一时间上报；拆袋后检查试卷、答题卡份数及其他物品，特别是试卷封条是否完好，如份数短缺及时在袋内和周围查找，确认找不到要立即报告。
  - (3) \*考生严禁携带通讯工具，如发现考生携带或利用通讯工具作弊，立即收缴，保留信息，填写《违规违纪考生纪录》，并要求考生签名。监考教师检查证件(准考证、身份证或学生证等)，证件不齐，不得进入考场。
  - (4) 监考教师在监考期间，不应擅自离开考场。不得拆封缺考考生试卷，不得私留、复制试卷，不得拍摄试题和考场情况上传网络。
  - (5) 根据教育部指示，四六级考试采取多题多卷的形式，试卷类型通过试题册背面的条形码粘贴条区分。\*条形码粘贴框在答题卡 1 左上方的相应位置。
  - (6) \*监考员检查条形码粘贴情况：

**检查时间 1:** CET4 在 9: 10 时，CET6 在 15: 10 时，考生填写准考证号及姓名，并粘贴条形码后，监考员应逐一进行检查。

**检查时间 2:** CET4 在 10: 10 分，CET6 在 16: 15 分，监考员回收答题卡 1 后，应第二次逐一检查考生粘贴条形码情况，如有异常应立即处理。

**检查时间 3:** CET4 在 11: 20，CET6 在 17: 25 考试结束时监考员回收试卷后，第三次逐一检查考生粘贴条码情况，确认无误后，方可让考生离场。
  - (7) \*上午 9: 00、下午 15: 00 禁止迟到考生入场同时监考教师向全体考生展示试卷袋密封完好，当众启封并核对无误后，下发答题卡 1、答题卡 2 和试题册，监考员甲提示考生仔细阅读试题册正面的“敬告考生”，并要求考生检查试题册背面条形码、答题卡 1 和答题卡 2 的印刷质量，要求考生确认无误后将试题册背面上的条形码揭下后粘贴在答题卡 1 的条形码粘贴框内并填写(涂)试题册封底、答题卡 1 和答题卡 2 上的学校名称、姓名及准考证号等信息。强调只能用黑色签字笔填写姓名、准考证号，用 HB-2B 铅笔涂黑相应的信息点。学生信息填涂有误应及时提醒学生更正。(学校代码: 34009, 校区代码东校为 1, 西校为 2)。要求考生将相关信息填写完整

后，将试题册背面向上放回至桌子左上角。提示考生提前阅读试题，将按违规处理。

- (8) \***上午 9: 10、下午 15: 10，考试正式开始。**考生做试题的第一部分，即写作部分(用黑色字迹签字笔答题)。提示考生以下内容：1、作文题目在试题册背面，使用黑色签字笔在答题卡 1 上作答，期间不得打开试题册。2、作文题考试时间为 30 分钟，之后将立即进行听力考试。监考员甲逐一核验证件，检查考生填写(涂)信息、粘贴条形码是否规范。若出现问题，立即查明并处理。
- (9) \***上午四级 9: 40，下午六级 15: 40 听力考试正式开始，**命令考生打开试题册，带上耳机并提示考生“听力录音播放完毕后，将立即回收答题卡 1”。听力考试时间四级为 25 分钟，六级为 30 分钟。听力部分考试时不应走动，避免影响学生；听力考试结束后考生必须取下耳机。
- (10) 考试期间禁止考生中途离开考场。上午 11: 20，下午 17: 25 宣布考试结束，并立即令考生停止答题。监考教师验收各考生试题册和答题卡 2，\*并再次检查考生填写(涂)信息、粘贴条形码是否规范，清点无误后组织考生退场（**严禁考生带走试题册和答题卡**）。

**备注：**考生进入考场后监考员核验证件时同时收缴考生的身份证件，在考试结束后，监考教师验收各考生试题册和答题卡 2，清点无误后组织考生退场时发还身份证件。